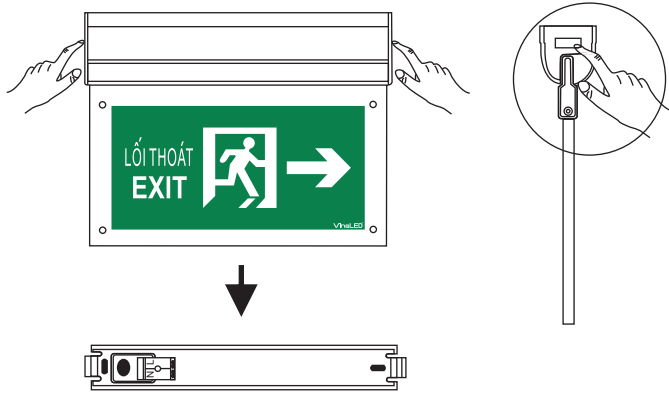
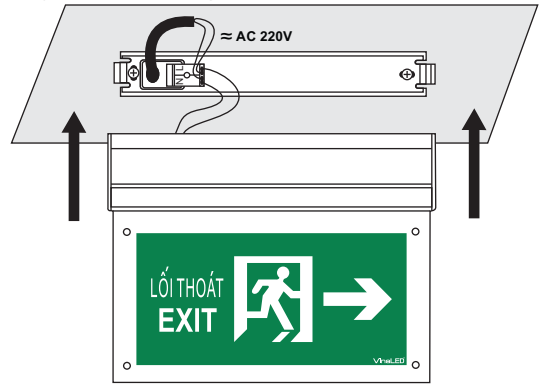


HƯỚNG DẪN LẮP ĐẶT ĐÈN EXIT : ES-AS4

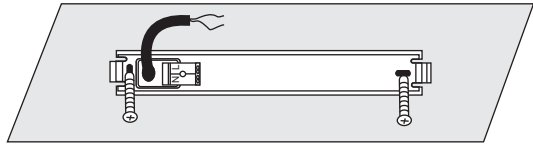
1. Dùng tay ấn vào 2 nút bên hông đèn và đẩy nắp để ra ngoài



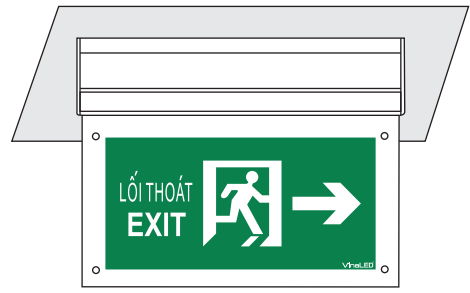
3. Đấu nối nguồn điện AC220V vào domino, đẩy đèn vào, dùng vít siết chặt ốc.



2. Xác định vị trí cần lắp đèn, khoan lỗ trên trần(hoặc tường) tương ứng với lỗ trên nắp để, dùng vít vặn chặt cố định nắp để.



4. Hoàn thành



Lưu ý:

- Ngắt điện, kiểm tra an toàn toàn bộ hệ thống điện trước khi thi công
- Khách hàng cần kích hoạt bảo hành khi đưa sản phẩm vào sử dụng, nếu không kích hoạt bảo hành thì thời gian bảo hành được tính từ ngày xuất xưởng