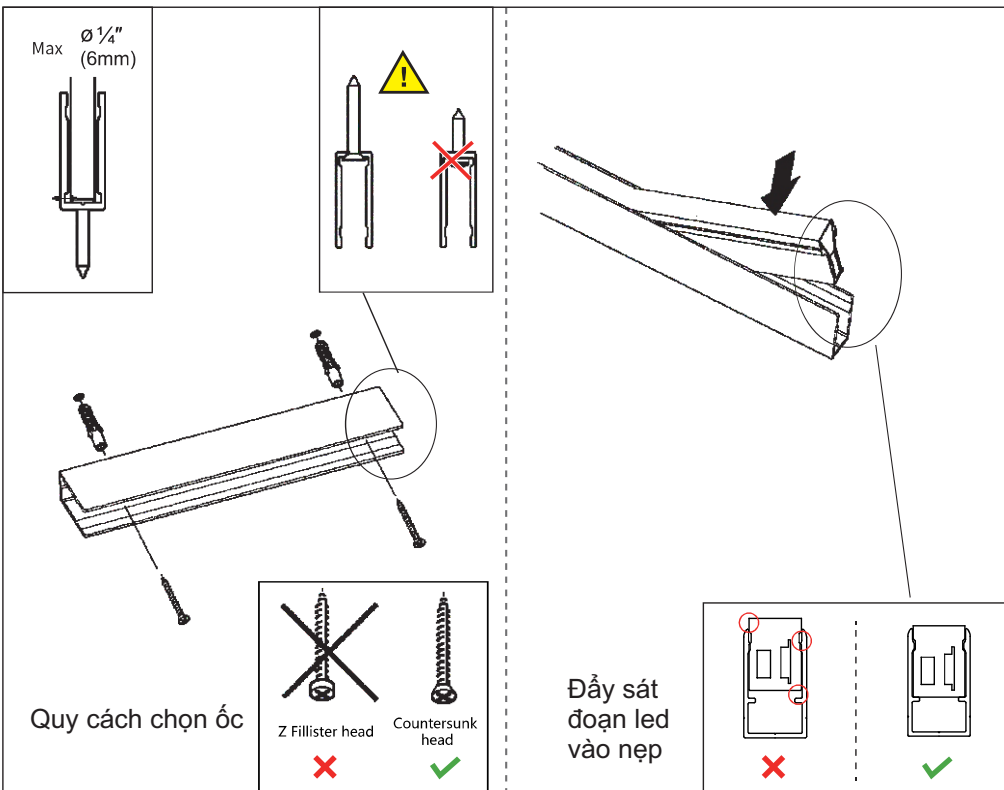
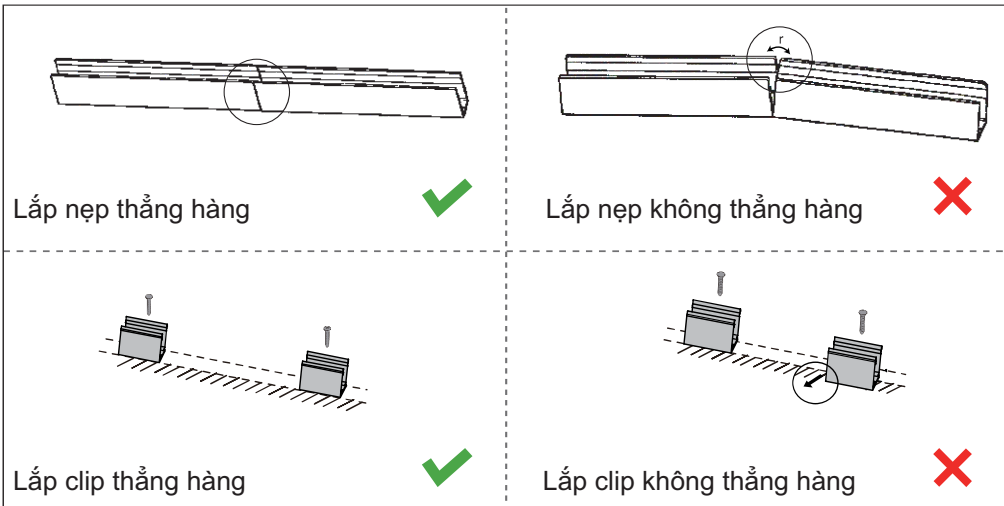


HƯỚNG DẪN LẮP ĐẶT ĐÈN LED DÂY NEON ĐƠN SẮC MODEL NLS-S1217-IP67-W-D24

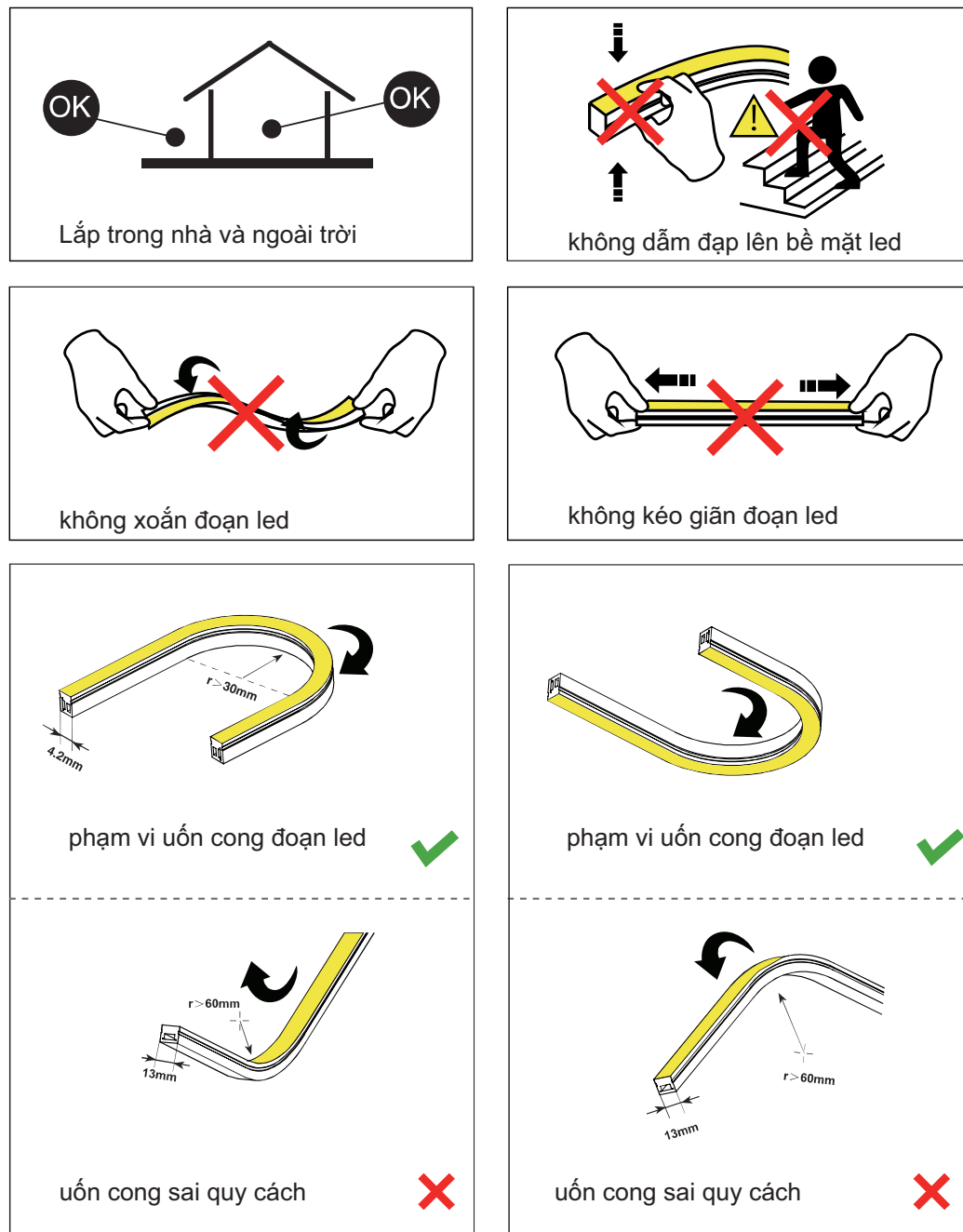
VinaLED®

Sáng tỏa trọn niềm tin
ISO 9001:2015

Hướng dẫn lắp nẹp và clip đúng cách



Lưu ý trước khi lắp đặt

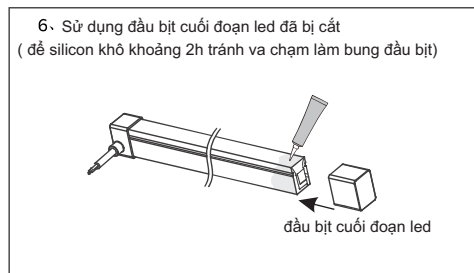
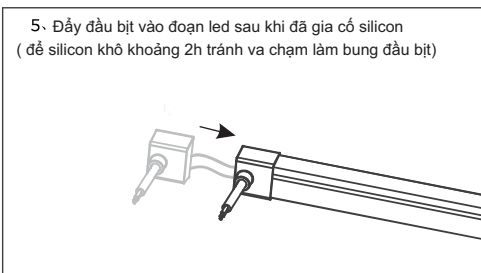
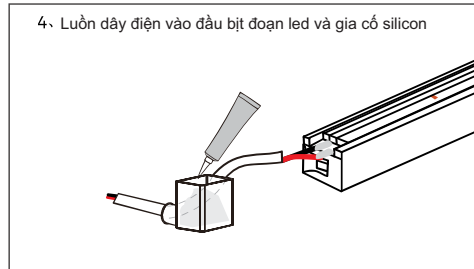
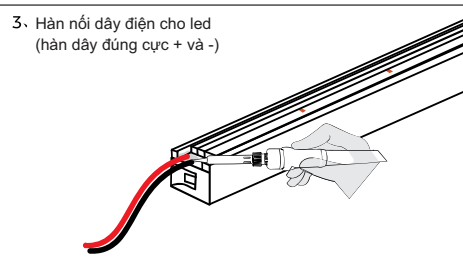
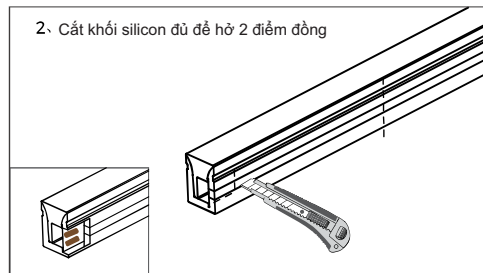
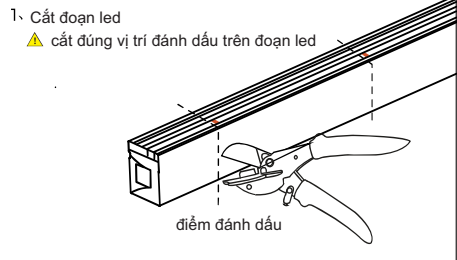


HƯỚNG DẪN LẮP ĐẶT ĐÈN LED DÂY NEON ĐƠN SẮC MODEL NLS-S1217-IP67-W-D24

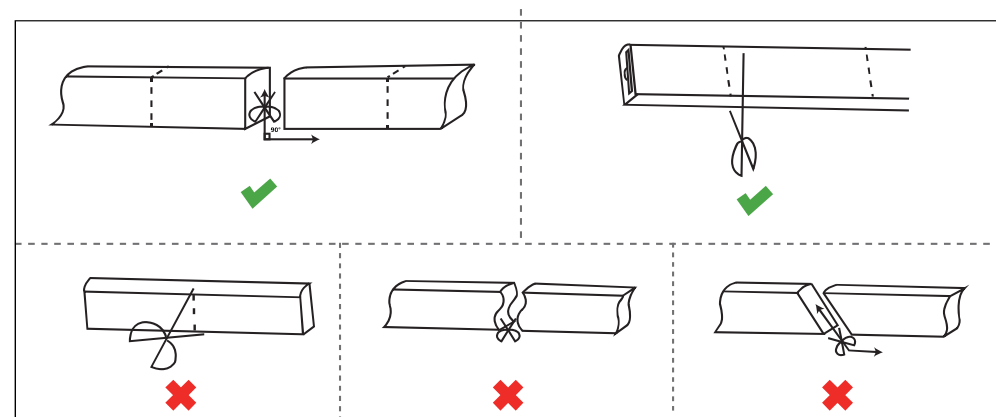
VinaLED®

Sáng tỏa trọn niềm tin
ISO 9001:2015

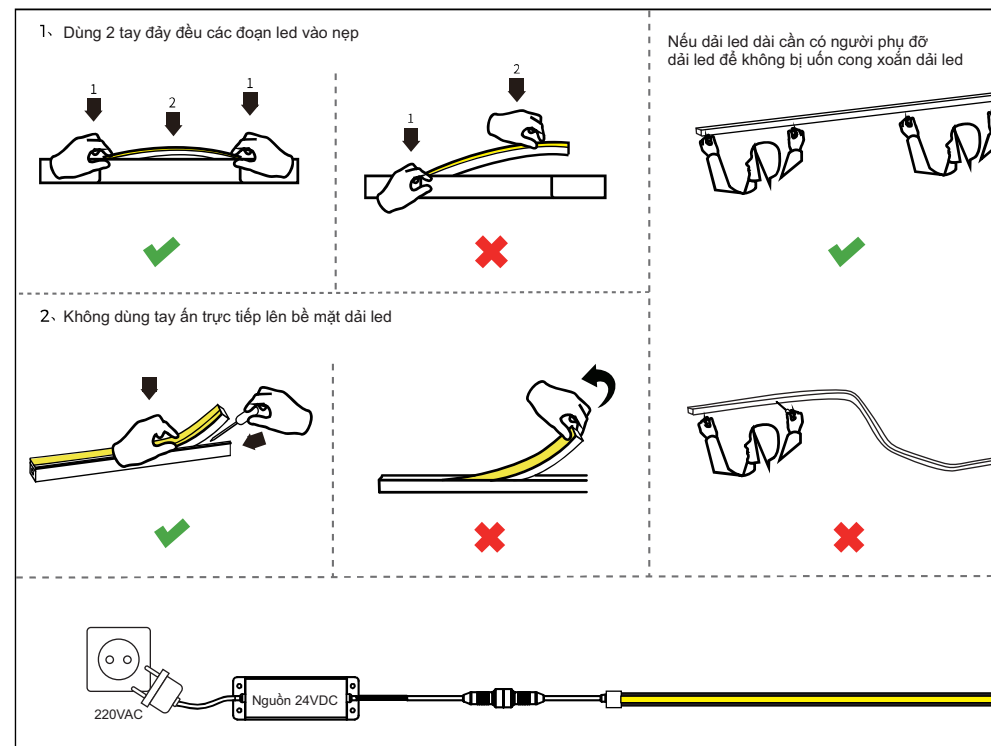
Hướng dẫn cắt và hàn đoạn led



Quy cách cắt đoạn led



Hướng dẫn lắp led vào nẹp



Lưu ý:

- Vui lòng đọc kỹ hướng dẫn trước khi lắp đặt
- Điện áp hoạt động dải led 24VDC
- Không để dải led tiếp xúc trực tiếp với nước đã qua xử lý (nước hồ bơi, hồ cá...)
- Dùng các phụ kiện chuyên dụng trong hàn, cắt, nối, gia cố silicon, đầu bịt cuối đoạn led
- Độ dài đoạn led không vượt quá 10m để đảm bảo độ sáng đồng đều toàn bộ dải led
- Để đảm bảo độ sáng đồng đều trên dải led, phải cấp nguồn sau mỗi đoạn 10m