

SƠ ĐỒ LẮP ĐẶT ĐÈN CHIẾU NƯỚC UW-C ĐƠN SẮC & ĐA SẮC ĐỘC LẬP

VinaLED®

Sáng tỏa trọn niềm tin
ISO 9001:2015

đầu nối ip 68

Đầu nối với nguồn cấp điện DC:
Dây màu đỏ (V+)
Dây màu xanh (V-)

Đầu nối với nguồn cấp điện AC

băng keo water-proof

X X ✓

Cách quấn băng keo đúng kỹ thuật

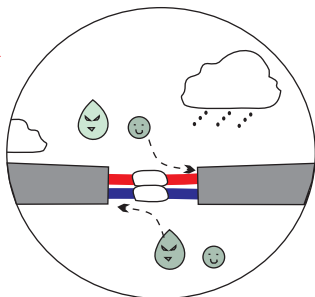
Độ sâu ≤1m

Lưu ý:

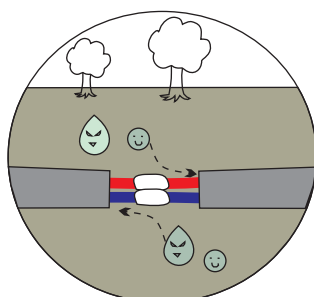
- Ngắt điện, kiểm tra an toàn toàn bộ hệ thống điện trước khi thi công.
- Phải sử dụng băng keo điện loại water-proof trong đầu nối
- Khách hàng cần kích hoạt bảo hành khi đưa sản phẩm vào sử dụng, nếu không kích hoạt bảo hành thì thời gian bảo hành được tính từ ngày xuất xưởng

Lắp đặt không đúng kỹ thuật không đầu nối chống nước hoặc hộp nối chống nước dẫn đến hơi ẩm và nước theo dây dẫn điện vào trong đèn

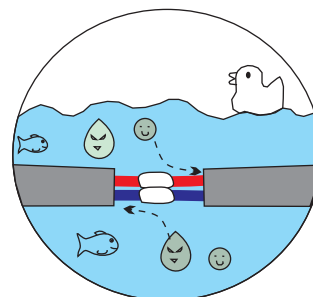
X



ngoài trời



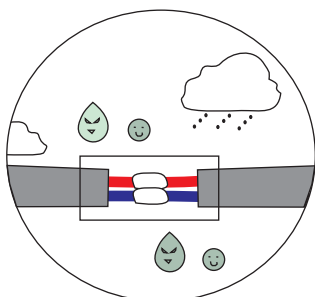
dưới đất



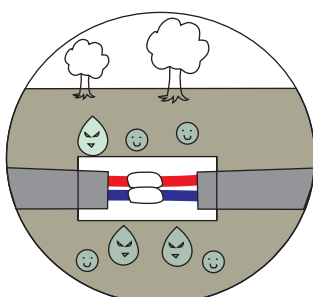
dưới nước

Lắp đặt đúng kỹ thuật phải có đầu nối chống nước hoặc hộp nối chống nước môi trường ẩm ướt và nước sẽ không vào theo dây dẫn điện vào trong đèn

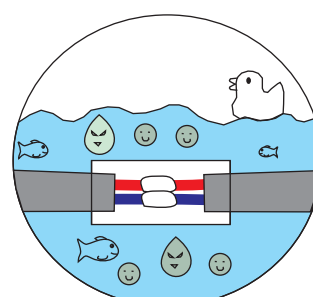
✓



ngoài trời



dưới đất



dưới nước