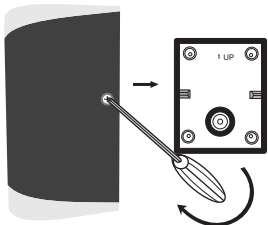


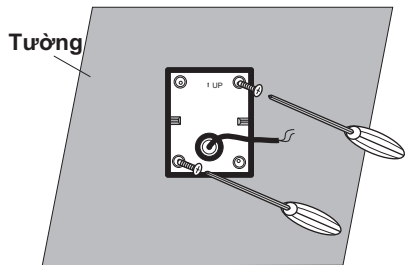
SƠ ĐỒ LẮP ĐẶT ĐÈN ỚP TƯỜNG MẪU E,F

VinaLED[®]
Sáng tỏa trọn niềm tin
ISO 9001:2015

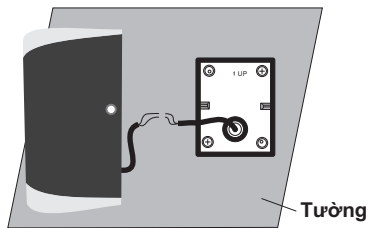
1. Dùng vít vặn 2 ốc bên hông đèn ra, tháo rời thân đèn và đế của đèn



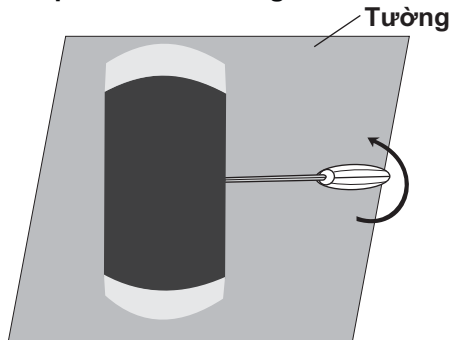
2. Xác định vị trí khoan lỗ trên tường, luồn dây điện nguồn vào bên trong đế, vặn vít cố định đế của đèn lên tường



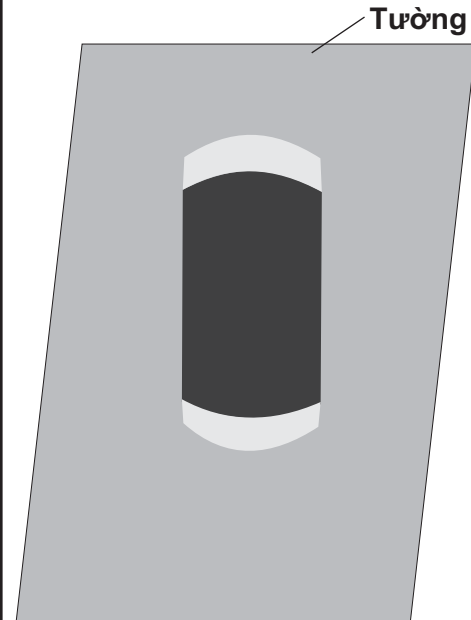
3. Đấu nối nguồn điện AC220V vào đèn



4. Đẩy thân đèn vào và dùng vít siết chặt 2 ốc 2 bên hông đèn



5. Hoàn thành



Lưu ý:

- Ngắt điện, kiểm tra an toàn toàn bộ hệ thống điện trước khi thi công
- Khách hàng cần kích hoạt bảo hành khi đưa sản phẩm vào sử dụng, nếu không kích hoạt bảo hành thì thời gian bảo hành được tính từ ngày xuất xưởng.